



ТЕХНОНИКОЛЬ

АРХИТЕКТ



HAUBERK

ФАСАДНАЯ ПЛИТКА И КОМПЛЕКТУЮЩИЕ

Инструкция по монтажу



1.

Инструкция
по монтажу
фасадной плитки

Общие рекомендации по монтажу на деревянные поверхности



Не рекомендуется применять для отделки одного и того же дома продукцию с разными кодами цвета.

Допускается незначительное отклонение в цветовых тонах, характерное для фасадной плитки любого производителя. Для минимизации тонального дисбаланса перед применением следует перемешать содержимое 5–6 упаковок в случайном порядке.

Если фасадные работы проводятся при температуре ниже +5 °С, упаковки с ТЕХНОНИКОЛЬ HAUBERK следует подавать из теплого помещения по 5–6 упаковок. При температуре окружающей среды ниже +10 °С самоклеящуюся полосу на тыльной стороне фасадной плитки необходимо подогреть строительным (тепловым) феном.

Поддоны с материалом не должны подвергаться воздействию прямых солнечных лучей во избежание спекания клеевого слоя с силиконизированной защитной пленкой. Складируйте поддоны один на другой недопустимо.

Для беспрепятственного отделения фасадных плиток друг от друга перед вскрытием упаковку рекомендуется слегка согнуть и встряхнуть.

Каждая фасадная плитка крепится к деревянному основанию с помощью специальных оцинкованных гвоздей ТЕХНОНИКОЛЬ с широкими шляпками. Гвозди следует прибивать таким образом, чтобы шляпка находилась в одной плоскости с поверхностью фасадной плитки ТЕХНОНИКОЛЬ HAUBERK, а не врезалась в нее. Каждая плитка крепится восемью гвоздями так, чтобы нахлест вышележащей плитки перекрывал гвозди нижележащей. Правильное расположение гвоздей и их количество указано на рисунке.

При монтаже верхнего ряда плитки гвозди одновременно крепят нижний ряд. Таким образом на каждую плитку приходится 16 гвоздей.

В процессе монтажа необходимо обеспечить склеивание фасадных плиток между собой. Плитки склеиваются за счет удаления нижней защитной пленки с тыльной стороны плитки, прогрева липкого слоя строительным феном при необходимости и прижима к нижележащему ряду, как показано на рисунке 1.1.

Внимание: Корпорация ТЕХНОНИКОЛЬ не несет ответственности за дефекты облицовки и настила фасада, возникшие в результате неправильного монтажа фасадной плитки или неправильной подготовки настила фасада.

Гарантийный срок хранения до момента монтажа — 18 месяцев.

Гарантия на фасадную плитку ТЕХНОНИКОЛЬ HAUBERK — 20 лет*.

Важно: обращаем ваше внимание на то, что применение при монтаже клеевых составов, не рекомендованных производителем, может привести к повреждению битумно-полимерной основы плитки и образованию вздутий на поверхности материала!

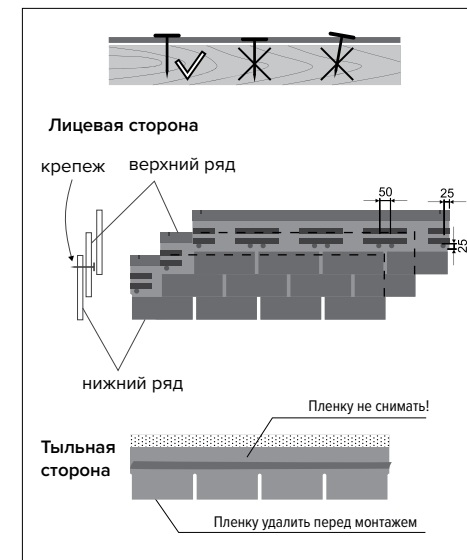


Рис. 1.1. Схема крепления фасадной плитки

* Подробную информацию об условиях предоставления гарантии вы можете найти на официальном сайте www.tn-hauberk.ru.

Этапы монтажа



1. Подготовка поверхности здания или сооружения к монтажу фасадной плитки

Основанием фасадной плитки служат деревянные поверхности толщиной не менее 9 мм. Основание должно быть сухим (относительная влажность древесины не более 20%), сплошным (зазоры между элементами сплошного настила 2–3 мм) и жестким.

Перед монтажом фасадной плитки следует внимательно осмотреть поверхность фасада и устранить все видимые дефекты.

2. Разметка поверхности

Перед укладкой фасадной плитки необходимо нанести на поверхность основания разметочные линии, которые играют роль направляющих и помогают выровнять фасадную плитку по горизонтали и вертикали. Помимо этого, они помогают выровнять фасадную плитку ТЕХНОНИКОЛЬ HAUBERK, если поверхность фасада разделена каким-либо элементом (например, входной группой, окном и т. п.).

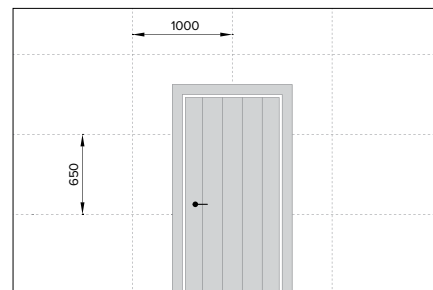


Рис. 2.1. Разметочные линии

Шаг вертикальных линий соответствует ширине рядовой плитки, а шаг горизонтальных линий наносится на каждые 5 рядов плитки (~65 см). Разметочные линии не служат ориентиром, по которому нужно прибивать фасадную плитку.

3. Установка цокольного отлива

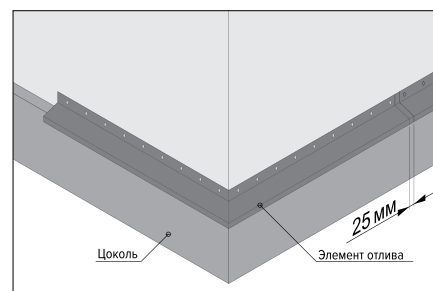


Рис. 3.1. Установка цокольного отлива

Для зданий и сооружений с цоколем необходимо предусмотреть установку отлива. Установка отлива начинается с угла дома. Сначала крепится предварительно подрезанный под прямым углом элемент отлива, затем с нахлестом 50 мм монтируют оставшуюся часть цоколя здания или сооружения.

4. Монтаж стартовой полосы фасадной плитки

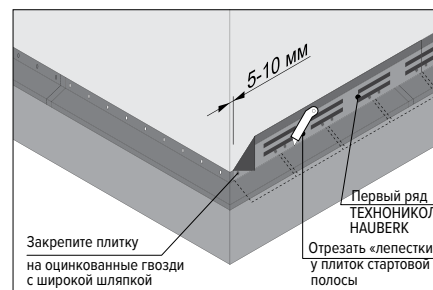


Рис. 4.1. Монтаж стартовой полосы фасадной плитки

Монтаж стартовой полосы фасадной плитки ТЕХНОНИКОЛЬ HAUBERK начинается от угла дома с отступом от края 5–10 мм. У фасадных плиток, используемых для устройства стартовой полосы, удаляют защитную пленку, отрезают лепестки. Плитку стартовой полосы фиксируют на 11 гвоздей с широкой шляпкой: 3 сверху фиксируют плитку, 8 снизу прижимают плитку к нижней границе фасада.

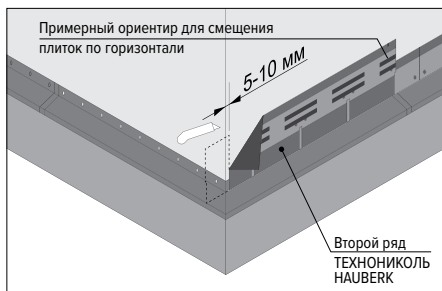


Рис. 4.2. Монтаж первого и последующих рядов фасадной плитки

Первый ряд плитки крепится поверх стартовой полосы, вровень с цоколем на 8 гвоздей. Следующие ряды фасадной плитки укладываются со смещением от предыдущего на половину лепестка (примерным ориентиром служат насечки, нанесенные на верх плитки). Клеевые полосы должны полностью перекрываться. При необходимости склейку плиток между собой можно обеспечить специальным строительным феном, подогревая липкие полосы на лицевой стороне материала.

5. Устройство внешних углов

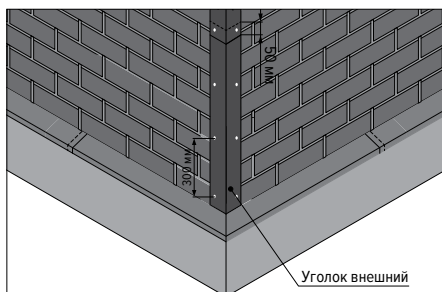


Рис. 5.1. Устройство внешних углов

Рядовая плитка, выходящая на внешний угол, подрезается так, чтобы расстояние от ее края до грани угла было 5–10 мм. При устройстве внешних углов используются внешние металлические уголки ТЕХНОКОЛЬ НАУБЕРК. Уголки укладываются снизу вверх с нахлестом ~5 см и крепятся с двух сторон специальными оцинкованными саморезами по металлу с шагом 300 мм.

6. Устройство внутренних углов

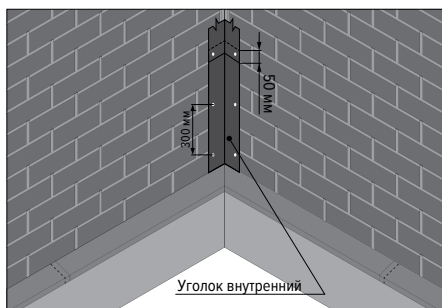


Рис. 6.1. Устройство внутренних углов

Рядовая плитка, выходящая на внутренний угол, подрезается так, чтобы расстояние от ее края до грани угла было 5–10 мм. При устройстве внутренних углов используются внутренние металлические уголки ТЕХНОКОЛЬ НАУБЕРК. Уголки укладываются снизу вверх с нахлестом ~5 см и крепятся с двух сторон специальными оцинкованными саморезами по металлу с шагом 300 мм.

7. Монтаж фасадной плитки вокруг дверных проемов

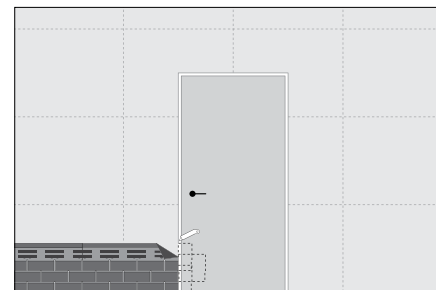


Рис. 7.1. Монтаж фасадной плитки вокруг дверных проемов

Часть рядовой плитки, выходящая в проем, подрезается с помощью кровельного ножа.

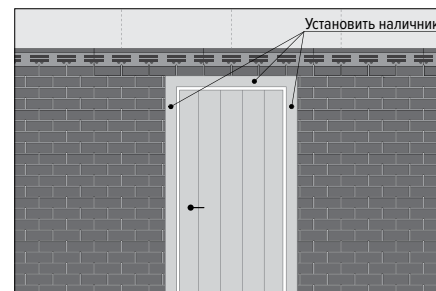


Рис. 7.2. Установка наличников

После монтажа фасадной плитки вокруг проема устанавливают наличники.

8. Монтаж фасадной плитки вокруг оконных проемов

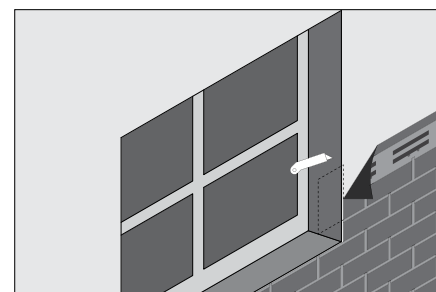


Рис. 8.1. Монтаж фасадной плитки вокруг оконных проемов

Часть рядовой плитки, выходящая в проем, подрезается с помощью кровельного ножа.

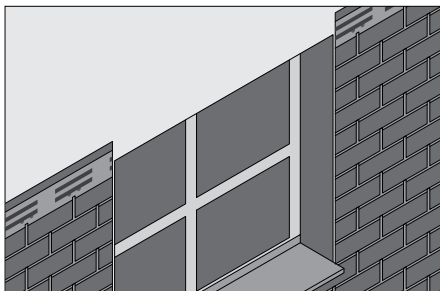


Рис. 8.2. Установка подоконного отлива

Монтаж фасадной плитки ведут по обеим сторонам проема до его верхней части, после чего устанавливают металлический оконный наличник в нижней части окна и отлив.

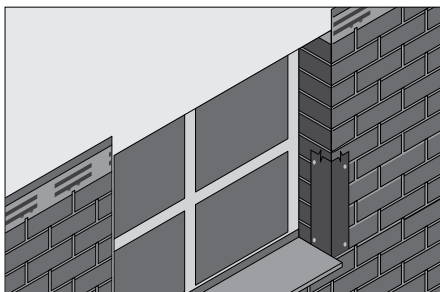


Рис. 8.3. Монтаж оконного наличника сбоку проема

После установки отлива фасадную плитку зашивают при необходимости с обеих сторон проема (при широкой оконной нише). Затем монтируют металлический оконный наличник ТЕХНОКОЛЬ НАУБЕРК сверху проема так, чтобы его закрывала фасадная плитка.

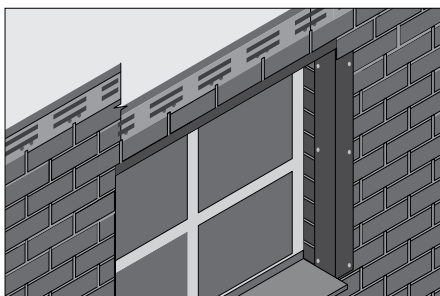


Рис. 8.4. Монтаж оконного наличника сверху проема

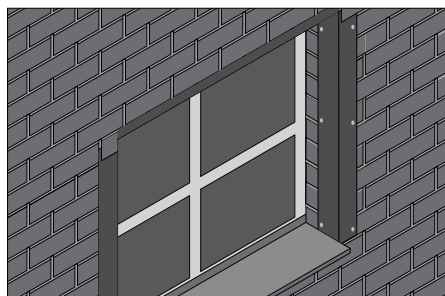


Рис. 8.5. Законченный вид

Внимание: В случае загрязнения фасада воспользуйтесь бесконтактной мойкой. В составе активной пены не должны содержаться вещества разрушающие битумно полимерную смесь. Сопло от мойки не подносите ближе 30 см к фасаду.

9. Монтаж верхнего ряда фасадной плитки под карнизным свесом

Вариант 1



Рис. 9.1. Монтаж верхнего ряда под карнизным свесом

Монтаж фасадной плитки ведут выше линии карнизного свеса, после чего устанавливают прижимную рейку, которую крепят с шагом 100 мм. Затем подшивают карнизный свес.

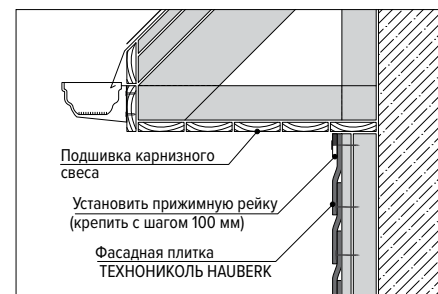


Рис. 9.2. Монтаж верхнего ряда под карнизным свесом

Вариант 2

Сначала подшивают карнизный свес. Монтаж фасадной плитки ведут до карнизного свеса, после чего устанавливают прижимную рейку, которую крепят с шагом 100 мм.

10. Монтаж верхнего ряда фасадной плитки в домах без карнизного свеса

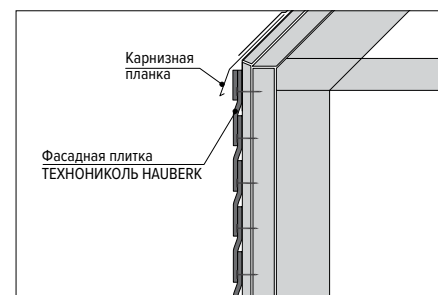


Рис. 10.1. Монтаж верхнего ряда в домах без карнизного свеса



2.

Дизайнерский
монтаж

Дизайнерский монтаж

Фасадная плитка ТЕХНОНИКОЛЬ НАУБЕРК подходит для разнообразных дизайнерских решений благодаря широкому спектру цветовых оттенков и возможности их гармоничного сочетания, что, без сомнения, украсит любой загородный дом и придаст ему характерный стиль и индивидуальность.

При использовании сочетания оттенков плитки покрытие сохраняет свои эксплуатационные свойства, в том числе герметичность и долговечность.

Рисунок на фасадной плитке повторяет кирпичную кладку, и, так же как и при работе с кирпичом, можно создавать различные цветовые сочетания. Например, можно выделить зону цоколя другим цветом или выделить отдельные элементы, углы и обрамления оконных и дверных проемов.



Рис. 1. Оформление цоколя



Рис. 2. Выделение угла



Рис. 3. Обрамление декоративных элементов

Принципы создания рисунка:

1. Фасадная плитка состоит из 4 отдельных лепестков.
2. Укладка производится со смещением на половину лепестка.
3. Общий рисунок имеет диагональное направление.
4. При монтаже рядов плитки монтируются между собой встык и вышележащий ряд перекрывает при смещении стык нижних плиток.
5. Для исключения смещения плиток и получения рисунка правильно уложенной кирпичной кладки на каждой плитке сверху нанесены насечки, которые служат ориентиром при монтаже и необходимы для нарезки лепестков при создании рисунков.



Рис. 5. Фасадная плитка



Рис. 6. Насечка для облегчения монтажа

Общие правила создания рисунка

1. Рисунок будет формироваться из отдельных лепестков. Одну плитку делим на четыре равных лепестка при помощи ножниц или кровельного ножа. Каждый лепесток имитирует один кирпич. При обрамлении торцов, углов используются также и половинки лепестка, имитирующие половину кирпича.



Рис. 7. Деление плитки на лепестки



Рис. 8. Формирование половины лепестка

2. При работе мы можем использовать каждый отдельный лепесток любого оттенка, выбранного из палитры цветов.
3. Для начала необходимо прорисовать макет будущего рисунка на схеме, раскрасив ее по цветам. Учитывайте, что ширина одного лепестка — 25 см, а высота — 10 см.

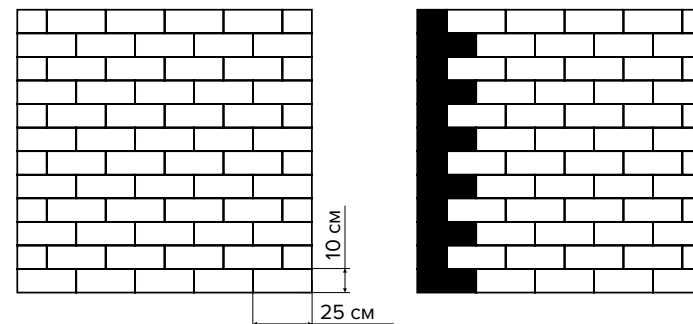


Рис. 8. Макет будущего рисунка на схеме

4. Далее считаем раскладку плиток по рядам. Первый ряд начинается с половины лепестка темного цвета. К нему встык монтируются лепестки светлого цвета. Второй ряд начинается с целого лепестка темного цвета и продолжается светлыми. Оставшиеся половинки применяются на противоположных углах. Рисунок готов.

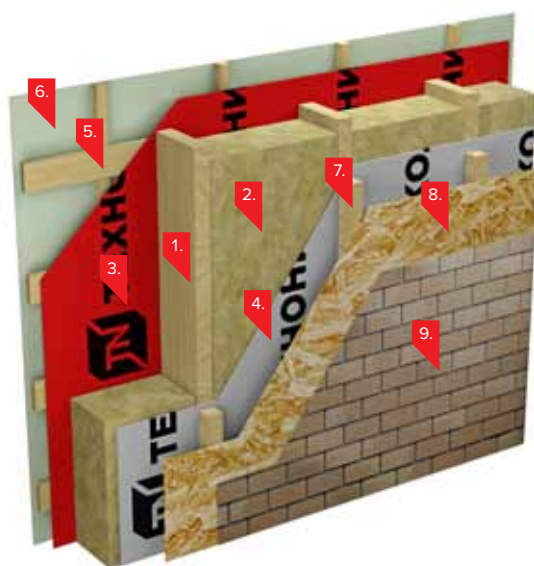


Рис. 9. Готовый рисунок

СИСТЕМА ТН-ФАСАД Лайт HAUBERK

Система деревянного каркаса с облицовкой фасадной плиткой

Система предназначена для строительства многоквартирных домов, коттеджей, таунхаусов и малоэтажных зданий различного назначения высотой до 2 этажей включительно.



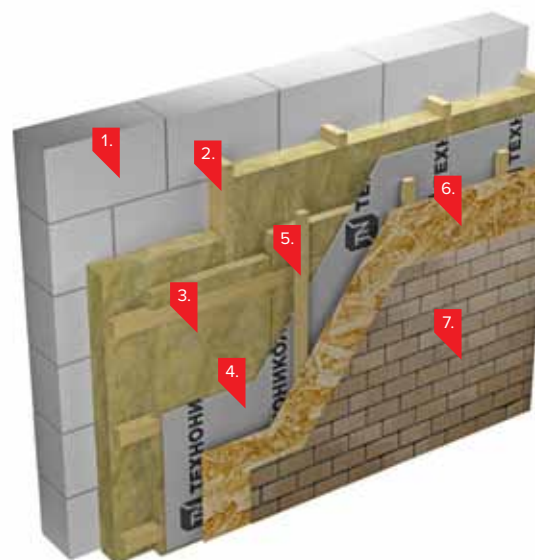
1. Каркас здания
2. Плиты из каменной ваты ТЕХНОБЛОК СТАНДАРТ
3. Пароизоляция оптима ТЕХНОНИКОЛЬ
4. Мембрана супердиффузионная ТЕХНОНИКОЛЬ
5. Контррейки
6. Внутренняя обшивка ГКЛ или ГВЛ
7. Брус для создания вентзазора, толщиной 30–50 мм
8. Плиты ОСП-3
9. Фасадная плитка ТЕХНОНИКОЛЬ HAUBERK

Технический портал ТЕХНОНИКОЛЬ www.nav.tn.ru.

СИСТЕМА ТН-ФАСАД HAUBERK

Система фасада с облицовкой фасадной плиткой по каменному основанию

Система предназначена как для нового строительства, так и для санации (оздоровления) уже построенных жилых зданий высотой до 2 этажей включительно.



1. Каменная кладка
2. Каркас под теплоизоляцию с шагом 600 мм
3. Плиты из каменной ваты ТЕХНОБЛОК СТАНДАРТ
4. Мембрана супердиффузионная ТЕХНОНИКОЛЬ
5. Брус для создания вентзазора, толщиной 30–50 мм
6. Плиты ОСП-3
7. Фасадная плитка ТЕХНОНИКОЛЬ HAUBERK

Технический портал ТЕХНОНИКОЛЬ www.nav.tn.ru.



www.tn-hauberk.ru

Реальные цвета и текстуры продукции могут отличаться от представленных в каталоге. Информация в буклете носит справочный (информационный) характер, не является публичной офертой, определяемой положениями Статьи 437 Гражданского кодекса РФ, и не порождает никаких юридических последствий для любой из сторон.

В издании использованы информационные материалы и изображения, принадлежащие Корпорации ТЕХНОНИКОЛЬ. Несанкционированное использование изображений, частичная и полная перепечатка текста запрещены.

(С) Корпорация ТЕХНОНИКОЛЬ, 2018

WWW.TN.RU

8 800 200 05 65
ПРОФЕССИОНАЛЬНЫЕ КОНСУЛЬТАЦИИ